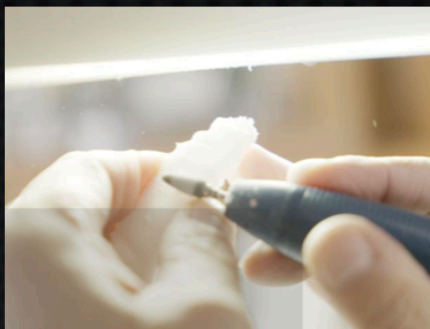


潜在能力を解き放て

マウスガードを「ただ歯を護る」デバイスから
「パフォーマンスを支配する」デバイスへ。



『日本初のコンセプト』によるマウスガード作製 Hands-on course

本セミナーは、従来の「スポーツマウスガード製作技術」を学ぶだけのセミナーではなく、これまでにないコンセプトで構成された「日本初のコンセプト」によるセミナーです。

本セミナーの主眼は「咬合が身体機能に与える影響の理解とその臨床応用」にあります。

近年、咬合と身体機能の関係については、姿勢制御・筋出力・身体バランスなどへの影響が多く分野で注目されています。

しかしながら、臨床の現場ではそれらの知見が補綴やマウスガード設計に体系的に応用されているケースは、まだまだ少ないのが現状です。さらに、歯牙形態やデンチャーアウトラインといった、口腔機能に即した補綴物形状の応用は、より限られています。

本セミナーでは、
・若年から高齢者まで全世代へ応用可能な咬合と身体機能の関係・顎位の変化による身体反応・身体機能評価を用いた顎位探索・歯牙形態やデンチャーアウトラインから学ぶ、口腔機能に即した形状のスポーツマウスガードへの応用

これらを通して、咬合が身体機能にどのような影響を与えるのかを、「単なる感覚的判断」ではなく実際に体験しながら理解していただくことを目的としています。

この機会に、ぜひともご参加ください。

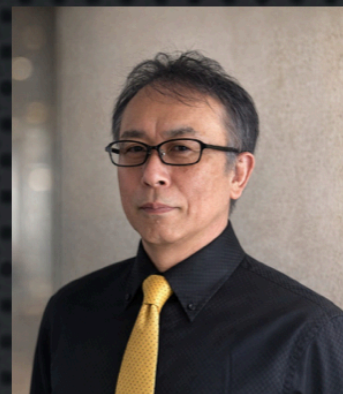
講師 田中秀武先生

有限会社 ナチュラルデンタル代表取締役
AWAKER JAPAN 株式会社 CEO

- 1989年 東洋歯科技工学院 卒 (現 東洋医療専門学校)
- 1989年 大阪大学歯学部附属歯科技工士専攻科 入校
- 1996年 ナチュラルデンタルラボラトリー 創業
- 2002年 有限会社ナチュラルデンタル 法人化
- 2023年 AWAKER JAPAN株式会社 代表取締役就任

所属

大阪SJCD・COKI・大阪セラミックトレーニングセンター週末コース
西村塾・KSIアドバンスコース・TKゴールドパーシャルデンチャーコース



食いしばらない Oral Device

セミナー内容

DAY1

- ・ スポーツマウスガードの概念
- ・ 身体能力と咬合の関係
- ・ パフォーマンスを最大化する理想的な顎位の決定法
- ・ バイト採得/姿勢評価/身体テスト方法のグループワーク
- ・ 設計コンセプト
- ・ 機能を考慮した形態設計

DAY2

- ・ EVA材料の取り扱い
- ・ スポーツマウスガード製作実習
- ・ 研磨/調整
- ・ 完成

※2日間でスポーツマウスガード1個製作予定

日本初のコンセプト

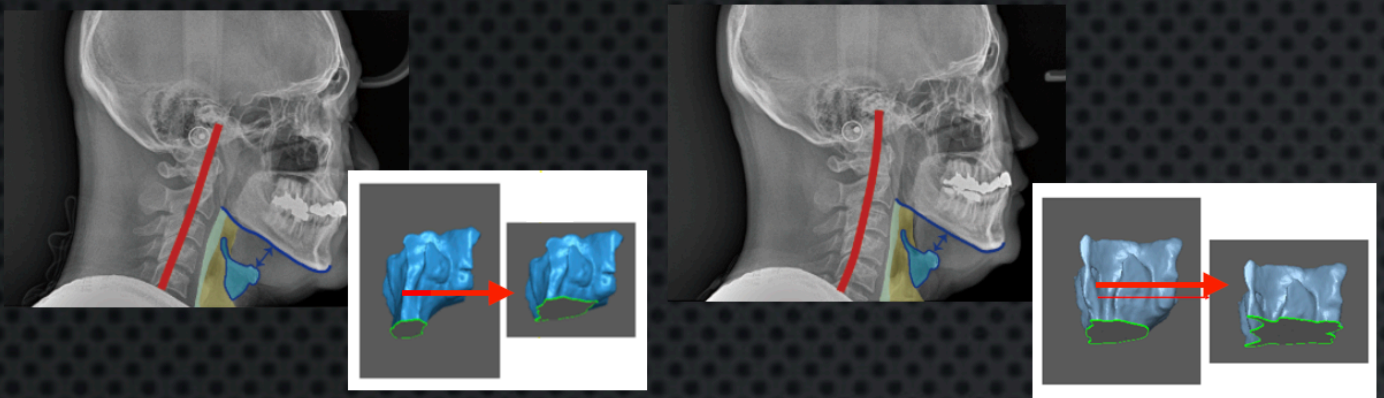
「姿勢」から導き出す顎位が、単なる保護具を超えてアスリートのポテンシャルを最大化する「攻め」のツールへ。

本セミナーでは、トップアスリートの姿勢解析から導き出した客観的データと、実際の症例を余すことなく公開します。

歯牙形態やデンチャーアウトラインの考え方を応用し、口腔機能から身体パフォーマンスを劇的に変えていきます。日常臨床の補綴物製作に不可欠である「顎位の決定」に応用可能な、他に類を見ない「理論と実践を融合させた唯一無二のセミナー」です。

姿勢調整・評価方法

姿勢調整とバイト採得の捉え方のレクチャー後に、グループワークを通じ深く理解していただきます



※実際の姿勢と気道の変化

アスリートが語るパフォーマンスへの影響と使用実感

岩佐歩夢選手（レーシングドライバー）



2025年 SUPER FORMULA シリーズチャンピオン
FIA-F1 VISA Cash App RB リザーブドライバー

「車の挙動を捉える感覚が研ぎ澄まされ、視野が拡大。ドライビングの質向上と、極限状態での安全確保に不可欠なデバイスです」

中尾春香選手（モーグル日本代表）



2026年 ミラノ・コルティナ五輪 モーグル女子

「体幹の安定により、エアーでの空中バランスが飛躍的に向上。過酷なバーンでも軸がぶれず、安定した滑走を実現しています」

児玉大紀選手（ベンチプレス）



ベンチプレス 74kg級 82kg級 世界記録保持者

「装着後、トレーニングのレップ数が倍増。さらに最高荷重が約5%向上するという驚異的な数値を記録しました」

レッドハリケーンズ大阪（ラグビー）



「身体能力の向上に加え、関節可動域が拡大。負傷からのリハビリ過程においても、正確なボディコントロールを可能にすることで、トレーニングの質を高め、早期復帰に大きく貢献しています」

この他にも、プロボクシング/プロサッカー/プロ野球/マラソン/アームレスリング/パワーリフティング/モーグルスキー/レーサー/大相撲/総合格闘技 /水泳/バスケット/ダンス/アーチェリー/モータースポーツなど、オリンピックメダリストや各種競技世界チャンピオンを含むさまざまな競技の一流選手を中心に、のべ約3000人を超えるトップアスリート達から選ばれ続けています。

開催日時 2026/7/4(土)・5(日)

(Sat)10:00~18:00 (Sun)10:00~16:00

※土曜夜に懇親会を予定しております(実費)

定員数

15名 レクチャー&ハンズオン(技工士)

15名 聴講のみ(歯科医師)

※定員になり次第締め切らせて頂きます

受講費

1・技工士 110,000円/1名(実習あり)

2・技工士と歯科医師のペア 165,000円/2名(技工士のみ実習あり)

※上記金額に、各種材料費・昼食代・消費税が含まれています

※歯科技工士と歯科医師の認識共有が不可欠なシステムなので、歯科医師の方が参加される場合は**必ず技工士とのペア**でお願いします

持参物

使い慣れた各種バー

ご自身の口腔内を印象した歯列模型

※ご登録後、模型製作基準をお知らせいたします

特典

セミナー終了後も一定期間、田中先生へ直接臨床のご相談をして頂けます

TONITO(マウスガード製作機材販売:新ブランド)使用体験および
セミナー特別価格優先販売

会場

Amorphous事務局

大阪府大阪市中央区本町2-3-4 アソルティ本町7階 LAZARUS内

※お問い合わせは下記LINEにてお願いいたします

申し込み方法

セミナー専用公式LINEにご登録ください

LINEにて参加申し込みフォーム・お支払い方法を送信します

公式LINE登録は右のQRコード読み取り(ID:@267imrnk)



supported by



SmartPractice